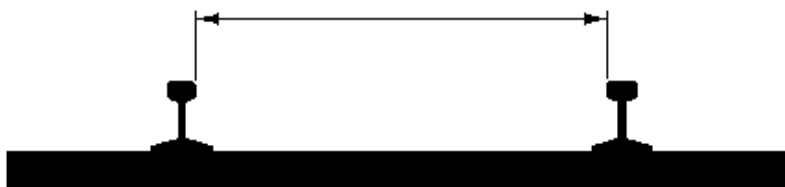


Sie sind hier: www.gartenbahn.at / 5 und 7¼ Zoll

Gartenbahnstandards Spur 5 und 7

Wenn Sie Ihre Fahrzeuge nicht nur auf Ihrer eigenen Anlage fahren wollen, sind gewisse gemeinsame Standards unverzichtbar, damit ein reibungsloser Betrieb auf anderen Gleisen oder im Verbund mit anderen Fahrzeugen sichergestellt werden kann.

Maßstab/Spurweite



Bei Dampf-Gartenbahnen haben sich in Europa folgende Standards für Maßstab und Spurweite herausgebildet, die jetzt auch in den NEM 010 (Normen Europäischer Modellbahnen) enthalten sind :

Nenngröße ("Spur")	Spurweite		Normalspur		Maßstab für Schmalspur		
	mm	Zoll	1435	1000	900	750	600
5	127	5"	1:11	1:7,9	1:7,1	1:5,9	1:4,7
7	184	7¼"	1:8	1:5,4	1:4,9	1:4,1	1:3,3

Die entsprechenden NEM-Blätter können Sie auch im Downloadbereich als pdf-Dokument abrufen :

NEM 010, NEM 010 - Ergänzung und NEM 121.

Über weitere Aktivitäten findet man auf der Website der [Arbeits Gruppe Normen \(AGN\)](#) entsprechende Informationen.

Der angegebene Maßstab für Modelle von normalspurigen Vorbildern (Normalspur = 1435mm)

wird in einigen Ländern zum Teil unterschiedlich definiert. Mehr dazu finden Sie unter [Spurweiten](#).

Denken Sie daran, daß die beiden Begriffe "Nenngröße" und "Spur" eine unterschiedliche Bedeutung haben. Der Begriff "Nenngröße" gibt den Maßstab der Modelle an ; die Bezeichnung "Spur" legt die Abmessungen des Schienenabstandes fest. Nur bei Modellen nach Normalspur-Vorbild sind die Bezeichnungen "Spur" zu der "Nenngröße" eindeutig zuzuordnen. Folgendes Beispiel soll dies erklären : Die Fahrzeuge der Lehmann-Bahn mit der Spurweite 45mm (hier besser als Spur IIm bezeichnet) sind nach Schmalspur-Vorbildern gebaut; sie entsprechen überwiegend dem Maßstab 1:22,5 (IIm); die mit einem Maßstab von 1:32 gebauten Normalspurfahrzeuge der "Nenngröße I (Spur I)" passen dazu nicht zusammen, obwohl die Spurweite des Gleise gleich ist.

Wie häufig gibt es die verschiedenen Spurweiten ?

Bei den 'großen' Bahnen sieht die Verteilung der Spurweiten in Österreich folgendermaßen aus : Die Spur 5 (127mm bzw. 5 Zoll) hebt sich als eindeutiger Spitzenreiter deutlich gegenüber den anderen Spurweiten heraus. Den zweiten Platz hat sich inzwischen die Spur 7 (184mm bzw. 7¼ Zoll) erkämpft. Bei den von Clubs betriebenen Gleisanlagen ist in allen Fällen die Spur 5 (127 mm) und in den meisten Fällen die Spur 7 (184 mm) vorhanden. Die übrigen Spurweiten werden Sie nur bei wenigen Anlagen vorfinden. Im Ausland (insbesondere in England oder Niederlande) sind die Spur 3 (89 mm bzw. 3½) und die Spur 10 (260 mm bzw 10¼ Zoll) häufiger zu finden; dagegen kommt dort die 144mm-Spur praktisch nicht vor.

Dieser Artikel wurde bereits 69060 mal angesehen.
